
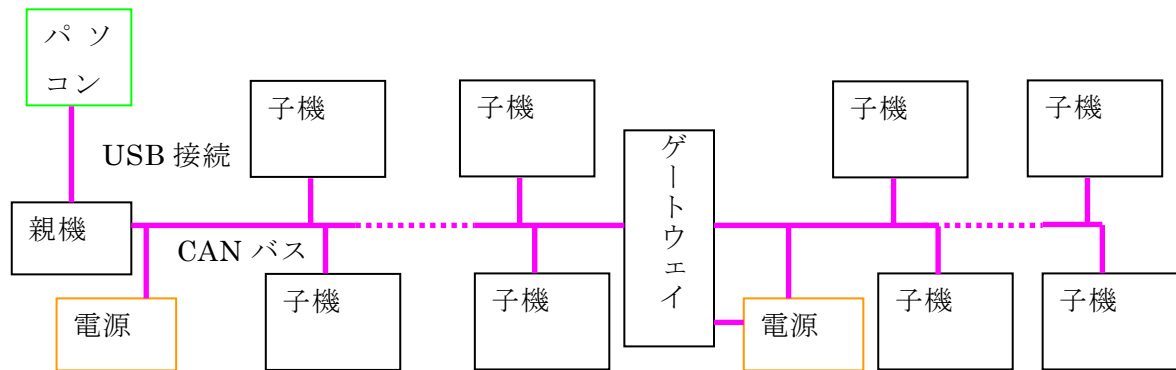


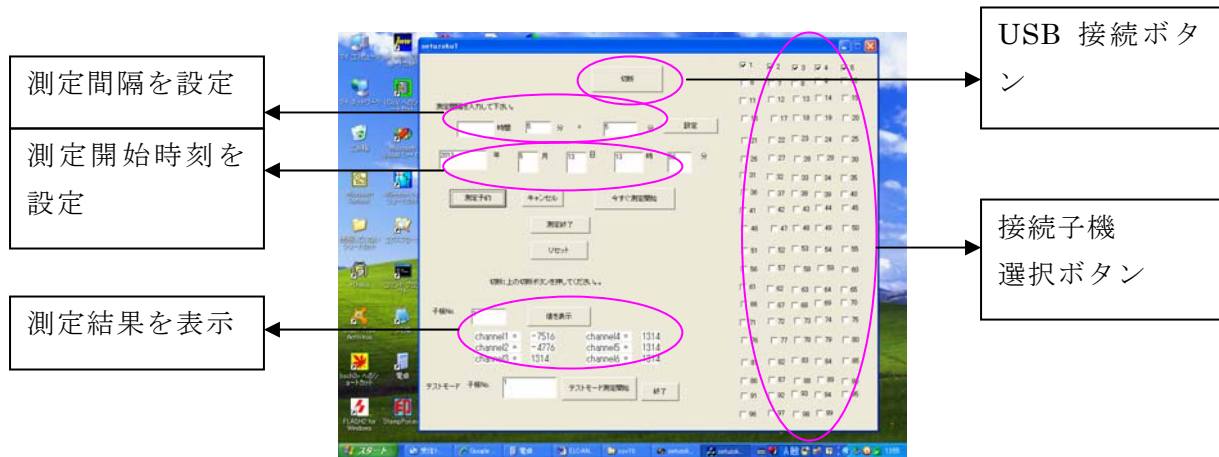
計測システムの報告

分類コード	(工法(システム)・機器・材料)		
関連分類コード			
事例集リンク	(有・無)		
問合せ先	会社名	株東横エルメス	T E L 046-233-7715
	部署	製造部	F A X 046-233-7878
	住所	〒243-0401 神奈川県海老名市東柏ヶ谷 5-15-18	
	E-mail・URL	E-mail : h-takeuchi@elmes.co.jp	URL : http://www.elmes.co.jp
内容	対象構造物	土木・建築用現場計測全般	
	項目	センサー個々のケーブルの束を無くして1本の4芯ケーブルでスッキリと計測する事が出来るワンライン計測システム	
	使用機器	親機、子機、パソコン、子機が30台以上の場合は中継器(ゲートウェイ)	
使用実績	開発中につきフィールドテスト中		
<p>〔機器の特徴〕</p> <p>本機器は、土木および建築の両分野に適用でき、ワンライン(1本のケーブル)により、多点の計測を行なう事が出来るデータロガーで、CANプロトコル(通信手段)に準拠しており、以下の特徴があります。</p> <p>① 1台の親機と最大99台の子機で構成されます。</p> <p>② 最長1kmの範囲で測定を行なう事が出来ます。</p> <p>③ 1台の子機には、最大6個のセンサーが接続出来ますので、最大594個のセンサーを集約可能。</p> <p>④ データのサンプリングは、全点を同時に行ないます。</p> <p>⑤ パソコンと親機は、USBにより簡単に接続可能です。</p>			
<p>〔機器の仕様〕</p> <p>名称：エル・キャン(EL-CAN)システム</p> <p>接続検出器：ひずみゲージ形(±18000×10⁻⁶st)</p> <p>接続センサー数：最大594個</p> <p>計測距離：1km</p> <p>ケーブルの種類：4芯</p> <p>最大子機数：99台</p> <p>電源：親機 パソコンからのUSBバスパワー 子機 DC 12V～36V</p>			
			
		EL-CAN システム	

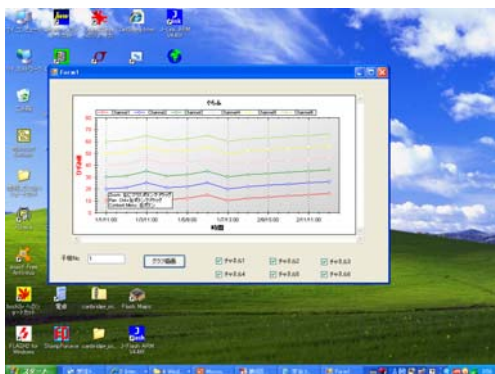
■ システム構成



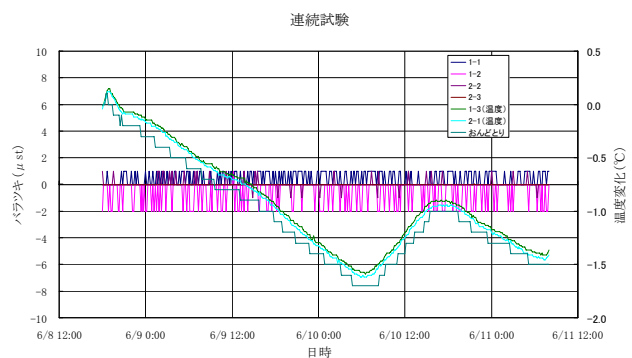
■ EL-CAN 実行画面例



■ リアルタイム波形表示例



■ 測定結果例



参考文献(発表論文)

—

特 許 取 得

・ 有 ・ 無 ・ 出 願 中

資料作成日

2013 年 5 月